

Ez Logger Pro 現場安裝手冊

1. 準備工具及下載安裝軟體:

1.1 螺絲起子、手機或筆記型電腦

1.2 蘋果請於 App Store 下載小固雲窗，安卓請掃二維碼下載。



2. 申請帳號/新建電站:

2.1 請聯絡 **日山能源**，提供欲申請的帳號密碼，由日山創建帳號，

請勿自行申請。

2.2 登入後，在首頁點選 **[新增電站]**，輸入案場資訊即可。

(手機請選**+886** 台灣)

2.3 創建完成點選右上角 **[保存]**



3. 添加設備

- 3.1 創建完案場，可以直接**添加設備**。選擇[逆變器]，直接掃側邊貼紙 QR code 即可。(手動輸入 S/N、校驗碼也可以)



- 3.2 後續要添加設備也可以，到 [該電站]—[設備]—[添加設備] 添加。

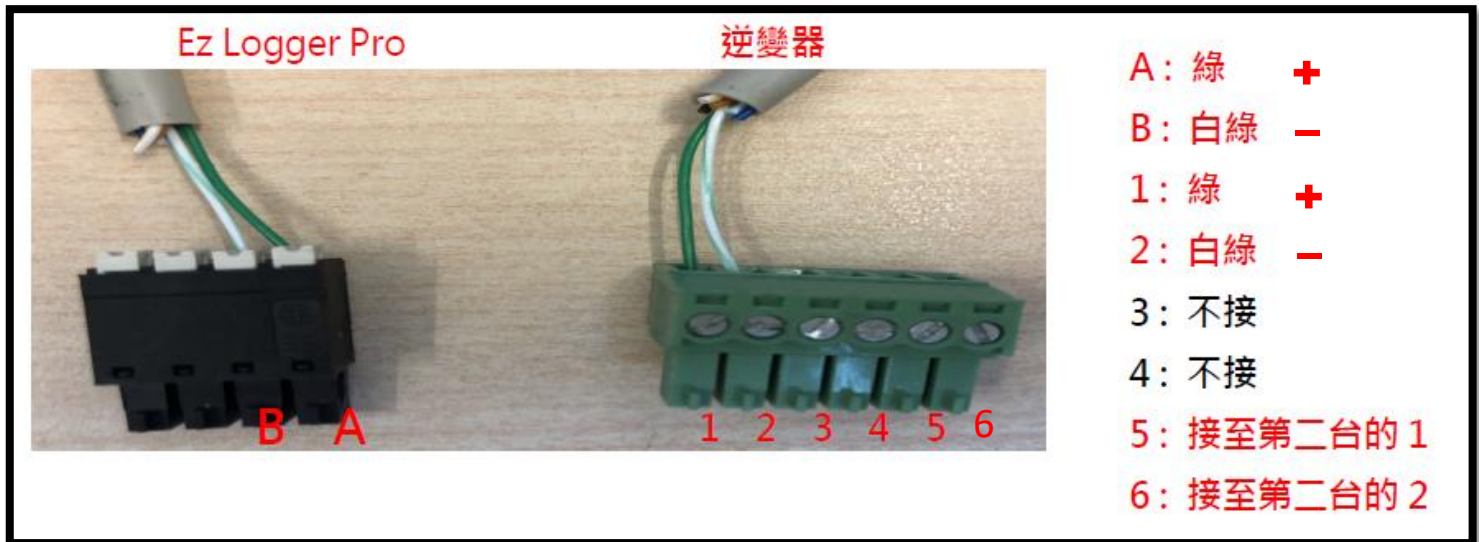


4. EZ Logger 對 逆變器 訊號線安裝

4.1 訊號線接頭請接到監控的 **com1~3**。(com4 為環境監控接孔)

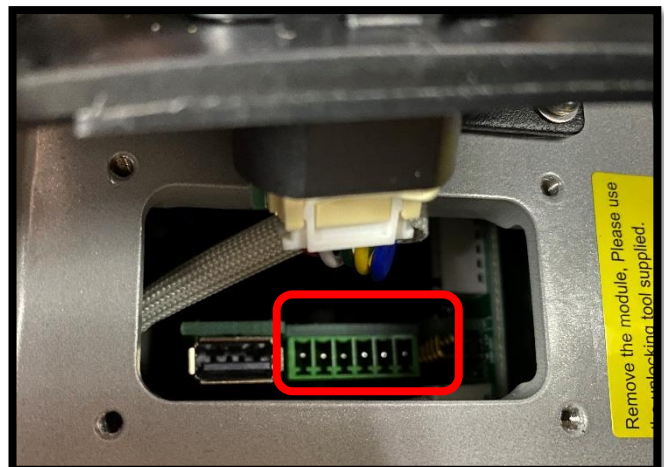
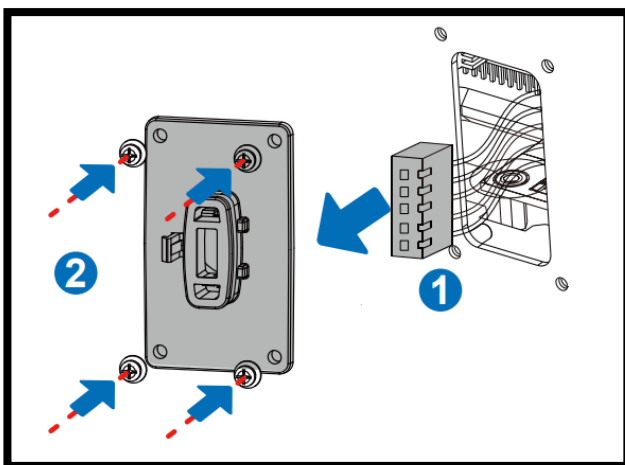
一個 com 可以接到 20 台逆變器。

多台逆變器，請依序串接即可。



4.2 打開 USB 接口蓋子，將 5 Pin 白色線拔除，

將通訊線接入裡面 **6 Pin 綠色接口**。

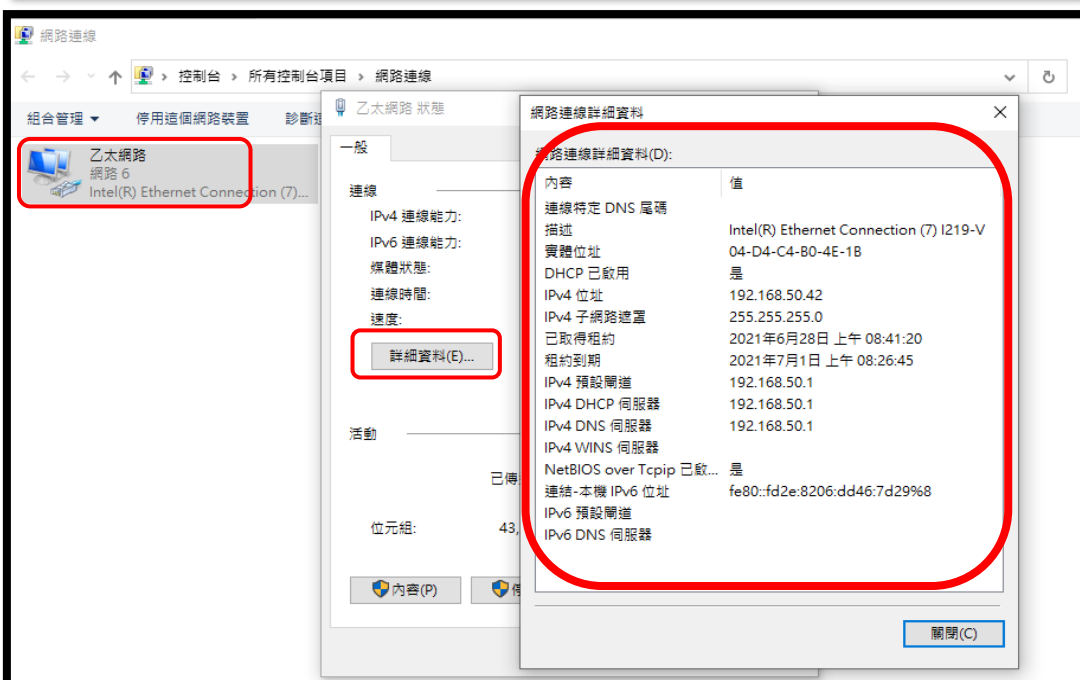
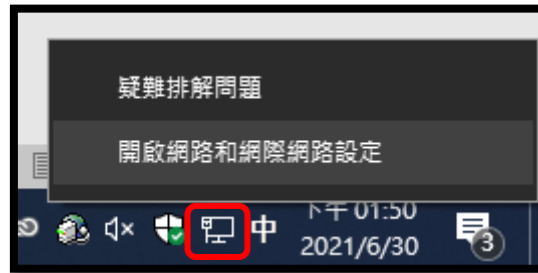


5. 設定連接網路

5.1 先確認現場網路可以上網，然後記錄現場網路的詳細資訊。

[開啟網路設定]—[乙太網路]—[變更介面卡選項]

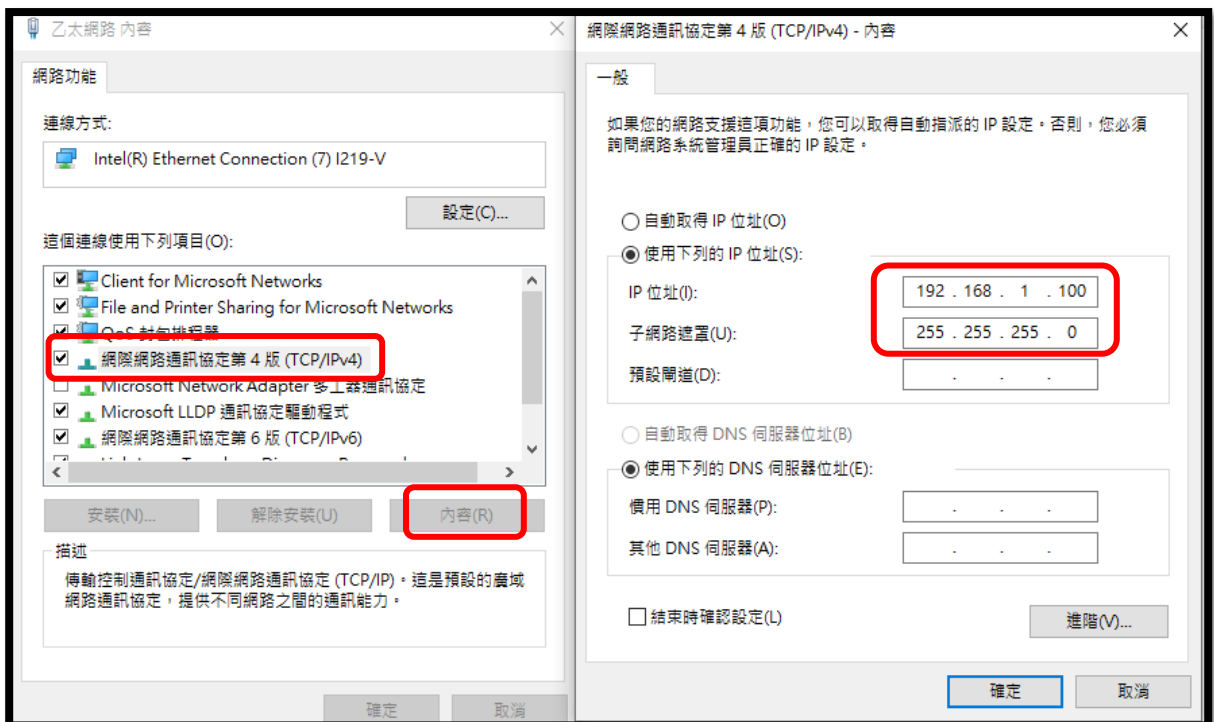
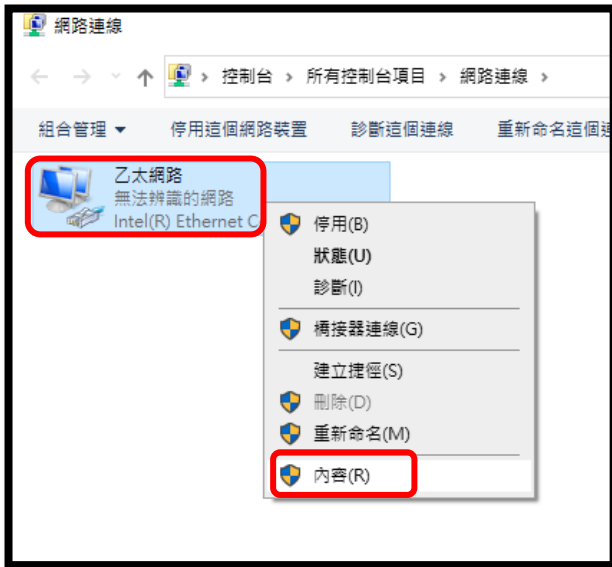
點選現場乙太網路—[詳細資料] 並拍照記錄。



5.2 將 EZ Logger 與筆電的網路孔對接，乙太網路中會出現 [無法辨識的網路]。右鍵點[乙太網路]—[內容]，

選 [通訊協定第 4 版 TCP/IPV4]—[內容]，

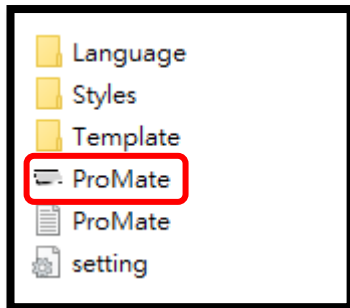
將 IP 改 192.168.1.100，子網路遮罩改 255.255.255.0，按確定。



5.3 IP 設定完成後，打開 Promate 軟體，

1. 確認連線狀態是否顯示**連線成功**。
2. 逆變器列表:點選 [獲取] 鍵 (確認 [在線] 逆變器,序號是否正確)
3. 設定 IP,將拍照記錄下來的網路資訊填上,並按下"設置"完成。

#注意 IP 位址第 4 碼必須不同(例:192.168.1.XXX ; XXX 不能與紀錄相同) , (1 ≤ XXX ≤ 250 且 XXX ≠ 200)



EzLogger Pro 信息 **1. 需顯示連線成功**

連接狀態 **連接失敗** 序列號 軟件版本

LAN 配置 啟用 DHCP

IP
子網掩碼
網關
DNS

端口配置

COM1 Device Amount
 COM2 Device Amount
 COM3 Device Amount

DRED 和防逆流

防逆流使能
裝機容量
電表 CT 電流比

RCCR 設置

啟用 RCCR 僅適用德國

逆變器列表

序號	逆變器序列表	狀態
----	--------	----

在線/離線 數量

2. 按獲取, 確認在線逆變器序

3. 填入拍照紀錄的網路資訊 注意 IP 第 4 碼, 要和紀錄的第 4 碼不同.

5.4 設定完成後，將 EZ Logger 網路孔與現場網路線接上即可。

6. 確認 EZ Logger Pro 燈號

6.1 確認所接的 com 跟 雲圖案 是否恆亮。



6.2 確認完成後，就可直接用 APP 登入觀看，或用電腦網頁版

www.sems.com.cn,得知逆變器的狀態與即時發電量。

7. 如果燈號一直沒有恆亮，請重新設定。EZ Logger 側邊有 Reload 孔，**按壓**

15 秒放開，會閃跑馬燈，代表回歸原廠值。

再依之前步驟重新設置。或致電**日山客服**，會線上直接協助安裝。

